

MAPA DE ACCESIBILIDAD VIAL

GOBIERNO REGIONAL DE CAJAMARCA
GERENCIA REGIONAL DE PLANEAMIENTO PRESUPUESTO Y ACONDICIONAMIENTO TERRITORIAL
SUB GERENCIA DE ACONDICIONAMIENTO TERRITORIAL

Proyecto: **ORDENAMIENTO TERRITORIAL DE LA REGION CAJAMARCA ZONIFICACION ECONOMICA Y ECOLOGICA**

MAPA : **ACCESIBILIDAD VIAL**

Fuente: Centros Poblados del Censo 2007 - INEI
Red vial - MTC 2010
Plan vial departamental - GORE Cajamarca 2011
Límites Elaborados por el INEI con Fines Censales, Año 2002

Proyección y Datum: Sistema de Coordenadas Proyectadas: UTM
Datum Horizontal: WGS 1984
Zona o Huso Horario: 17 Sur

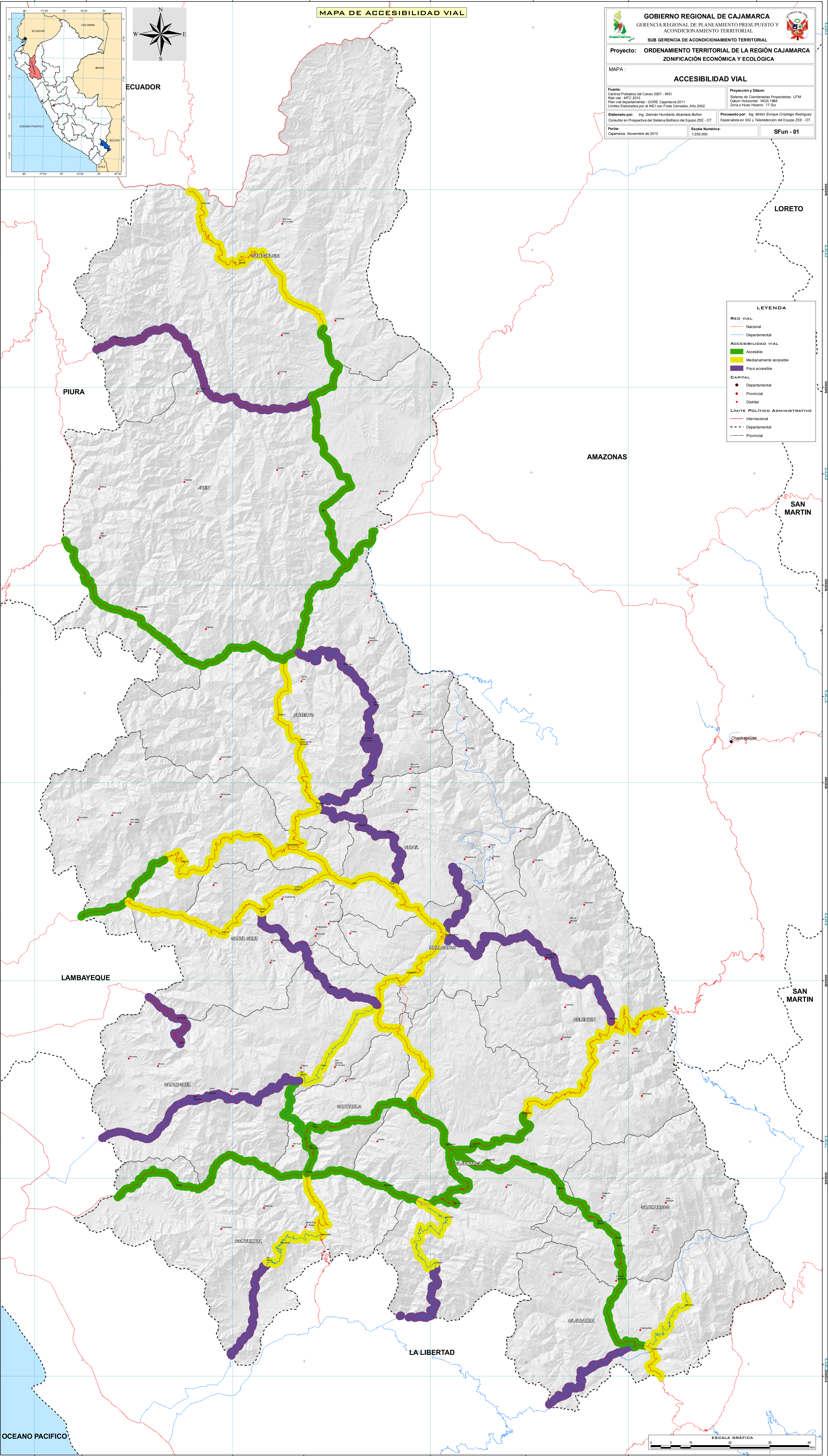
Elaborado por: Ing. Germán Humberto Alcántara Bofon
Consultor en Prospectiva del Sistema Biofísico del Equipo ZEE - OT

Procesado por: Ing. Milton Enrique Criolago Rodríguez
Especialista en SIG y Teledetección del Equipo ZEE - OT

Fecha: Cajamarca, Noviembre de 2012

Escala Numérica: 1:250.000

SFun - 01



LEYENDA

RED VIAL

- Nacional
- Departamental

ACCESIBILIDAD VIAL

- Accesible
- Medianamente accesible
- Poco accesible

CAPITAL

- Departamental
- Provincial
- Distrital

LÍMITE POLÍTICO ADMINISTRATIVO

- Internacional
- Departamental
- Provincial

